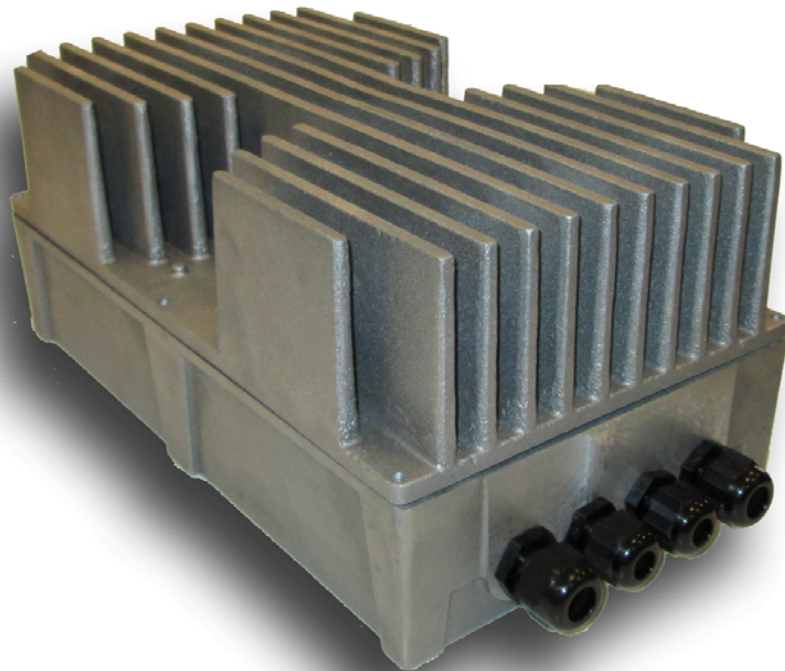


Inverter Work 400 – 5000

Progettato e ingegnerizzato per applicazioni industriali



- Alimentazione 400VAC
- Potenza 5.000Watt
- Case in alluminio pressofuso IP65
- Ingegnerizzazione compatta e robusta
- Assenza di ventola di raffreddamento e feritoie
- Installazione a bordo motore o remotata su staffa
- Filtro EMC integrato
- Componenti a range di temperatura esteso (-40/+105°C)
- Ingressi analogici e digitali optoisolati
- Comunicazione seriale optoisolata su RS-485
- Controllo di temperatura interna e corrente
- Uscita a relè per segnalazione fault
- Possibili soluzioni custom su richiesta del cliente
- Applicazioni tipiche: ventilazione, elettropompe, compressori
- Installazioni tipiche: ambienti ostili (presenza di polveri, sbalzi di temperatura, vibrazioni) e in assenza di un quadro elettrico

CARATTERISTICHE TECNICHE

Ingombri meccanici	34,7 x 19,2 x 14,7cm
Tensione di alimentazione	400VAC +/- 15% Trifase 50Hz
Corrente in ingresso Max	20A
Potenza Max	5000W
Tensione di uscita	400VAC Trifase – frequenza variabile
Corrente in uscita per ciascuna fase Max	12A
Overload	150% x 60 secondi
Frequenza PWM	8–14kHz
Ingresso analogico optoisolato	4–20mA
Ingresso analogico optoisolato	0–10VDC
4 ingressi digitali bassa tensione	0–12 VDC
Uscita per Fault	Relè 5A-230VAC (contatto pulito)
Passacavo per alimentazione rete	M20
Passacavo per alimentazione motore	M20
Passacavo per cavo comandi	M16
Passa cavo per comunicazione seriale	M16
Comunicazione seriale	RS-485 isolata su morsettiera
Software PC di configurazione inverter (opzionale)	“WorkManager” software
Palmare di configurazione inverter (opzionale)	“Work Controller”
Temperatura ambiente di funzionamento	-10 / +60°C
Componenti a range di temperatura esteso	-40 / +105°C
Grado di protezione	IP 65